



Hohenzieritz, den 16. März 2016

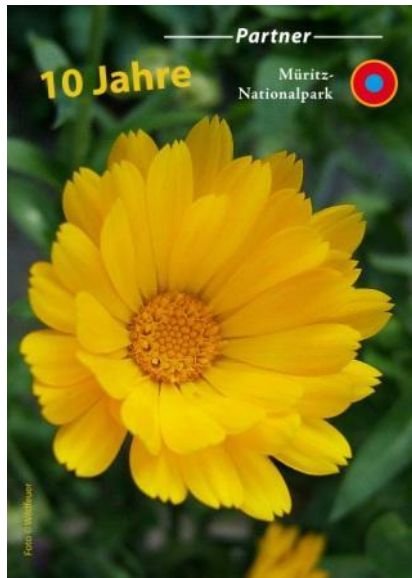
Touristische Saison 2015 – Auswertung für die Müritz-Nationalparkregion und Ausblick auf 2016

Müritz-
Nationalpark



10 Jahre Müritz-Nationalpark-Partner

- Zweitägige Aktion in Boek im Rahmen von 48 Stunden am 6. und 7. Juni – Resonanz vor Ort durchwachsen
- 48 Stunden mit ca. 2.000 zusätzlichen Gästen
- Give aways – guter Erfolg

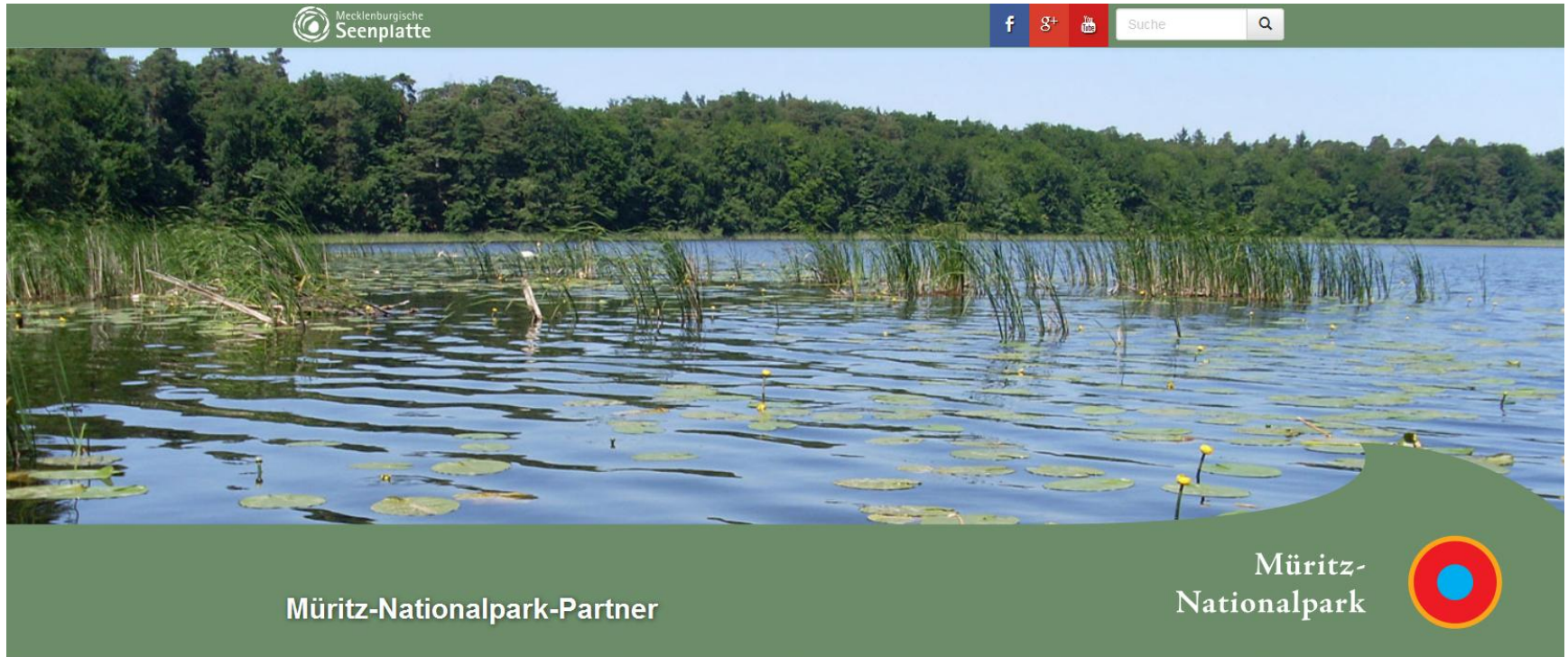


Müritz-Nationalpark-Partner – weitere Aktionen

- Tourismusverband macht seit 2015 Beitragsverwaltung und Marketing
- Auszeichnung der Nationalpark-Partner als Projekt der UN- Dekade Biologische Vielfalt 2011-2020
- Erfahrungsaustausch mit NLP Sächsische Schweiz im Oktober
- Rückgang von 47 auf 44 Partnerbetriebe



Neustart der Internetseite ab 2016, betreut durch Tourismusverband



Die Nationalpark-Partner im Land der 1000 Seen

Als Müritz-Nationalpark-Partner fühlen wir uns der Landschaft und Natur der Müritz-Nationalpark-Region besonders verbunden. Wir helfen, dass die biologische Vielfalt der Nationalpark-Region für uns und unsere Nachkommen erhalten bleibt.

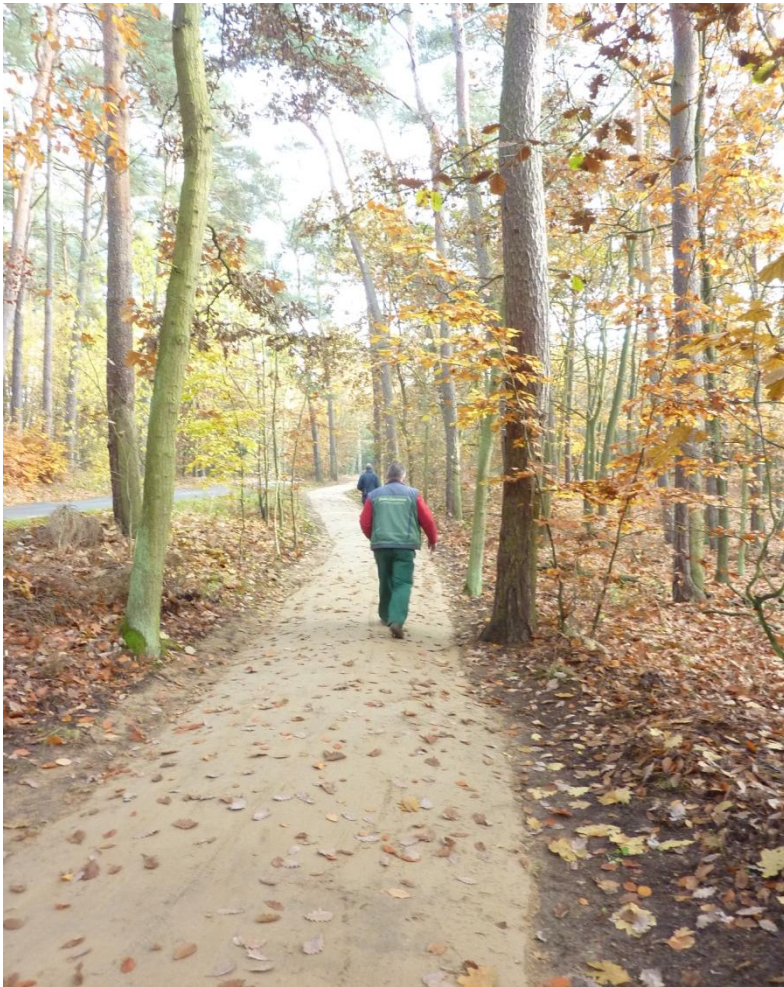
Unseren Gästen und Kunden möchten wir die Schönheit der Landschaft zeigen und mit unseren Leistungen bzw. Produkten die Müritz-Nationalpark-Region von ihrer besten Seite präsentieren.

Als Müritz-Nationalpark-Partner verpflichten wir uns, den Nationalparkgedanken in unserer täglichen Arbeit mitzutragen.

Partner

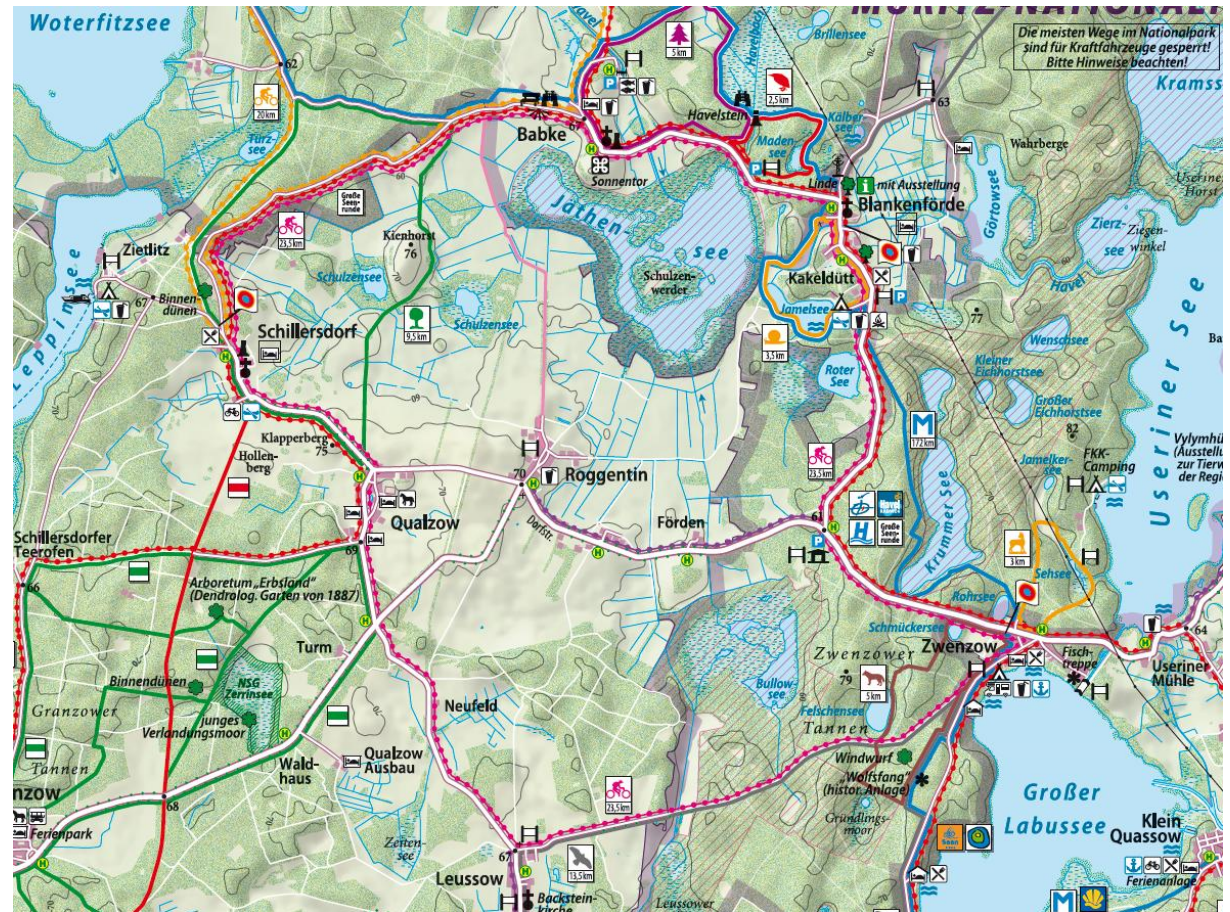
- Unterkunft und Gastronomie
- Touristischer Service
- Natur erleben
- Regionale Erzeuger
- Partner der Nationalen Naturlandschaften

Sanierung Radwegeabschnitte zwischen Mühlensee und Käflingsberg



Touristisches Wegenetz im Revier Langhagen

Neubeschilderung
Radwanderweg
Umverlegung Wanderweg wegen Windwurf



Neugestaltung Eingangsbereich Specker Straße durch die Stadt Waren (Müritz)

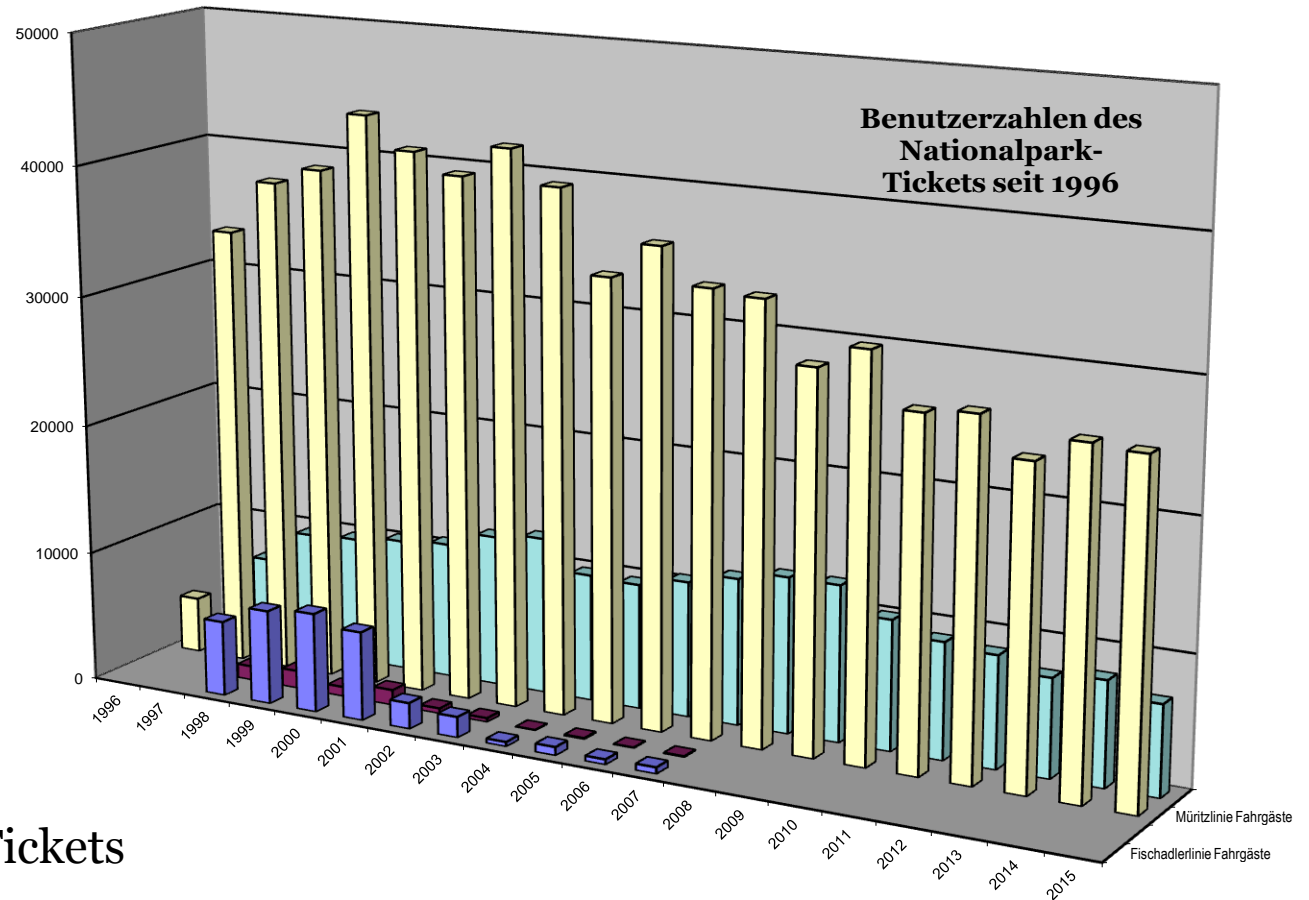


Zerstörung der Beobachtungsplattform Mühlensee



- Brandstiftung um den 28.11.15
- Schaden ca. 25.000 €
- Kein Wiederaufbau geplant

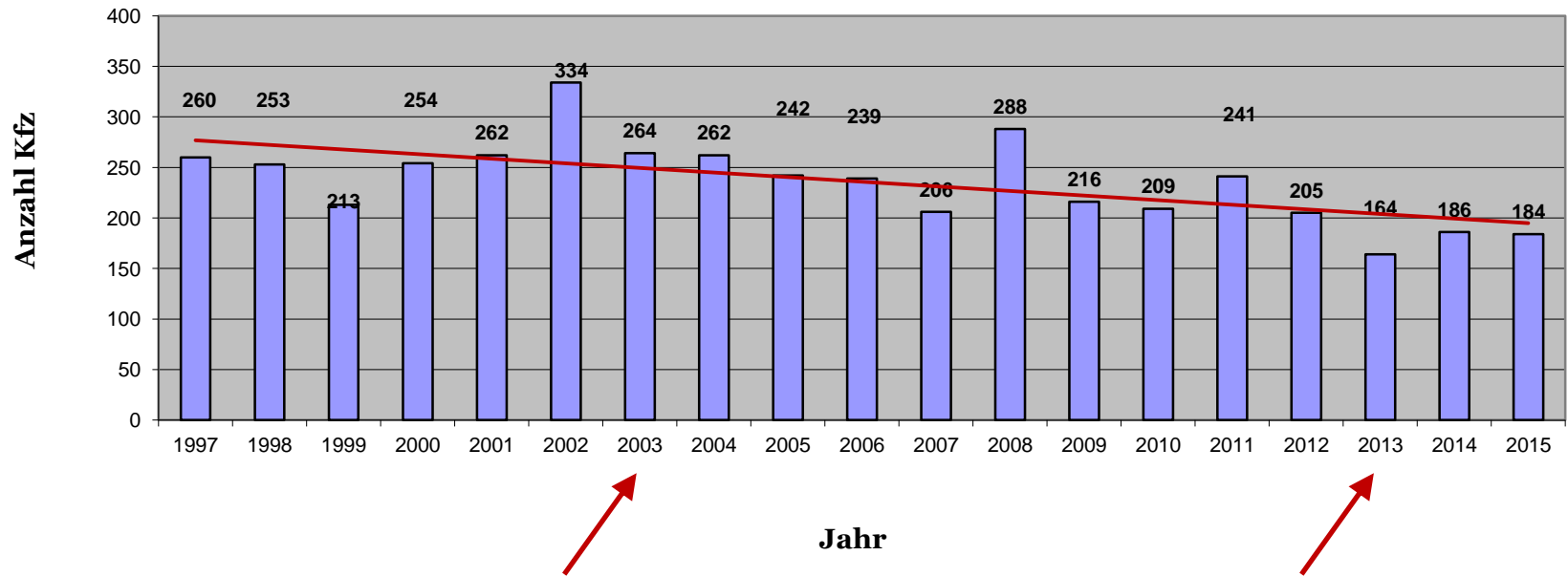
Müritz-Nationalpark-Ticket



- 25.813 verkaufte Tickets
- Deutlich weniger transportierte Fahrräder
- Geringfügigerer Rückgang als durch Schließung des Müritz-Hotels zu befürchten

Verkehrsberuhigung Zartwitzer Kreuz

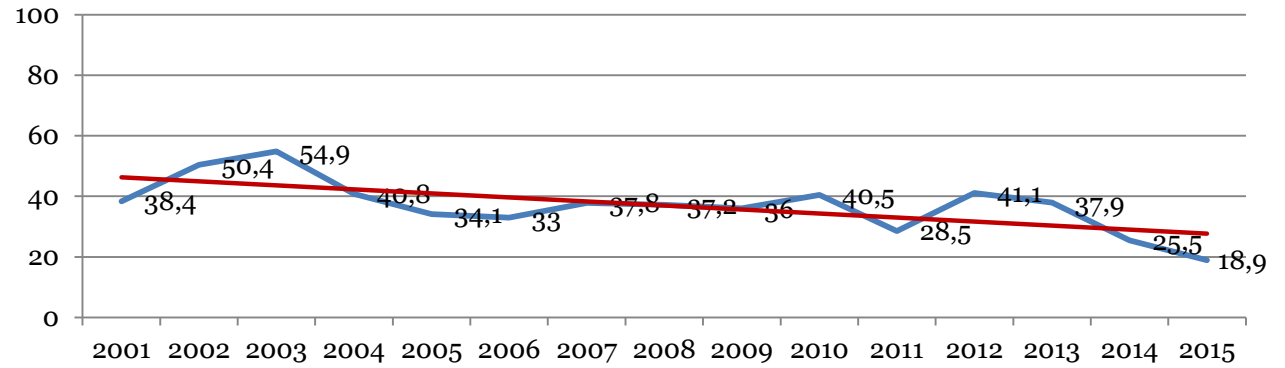
Durchschnittsverkehrsbelastung am Tag



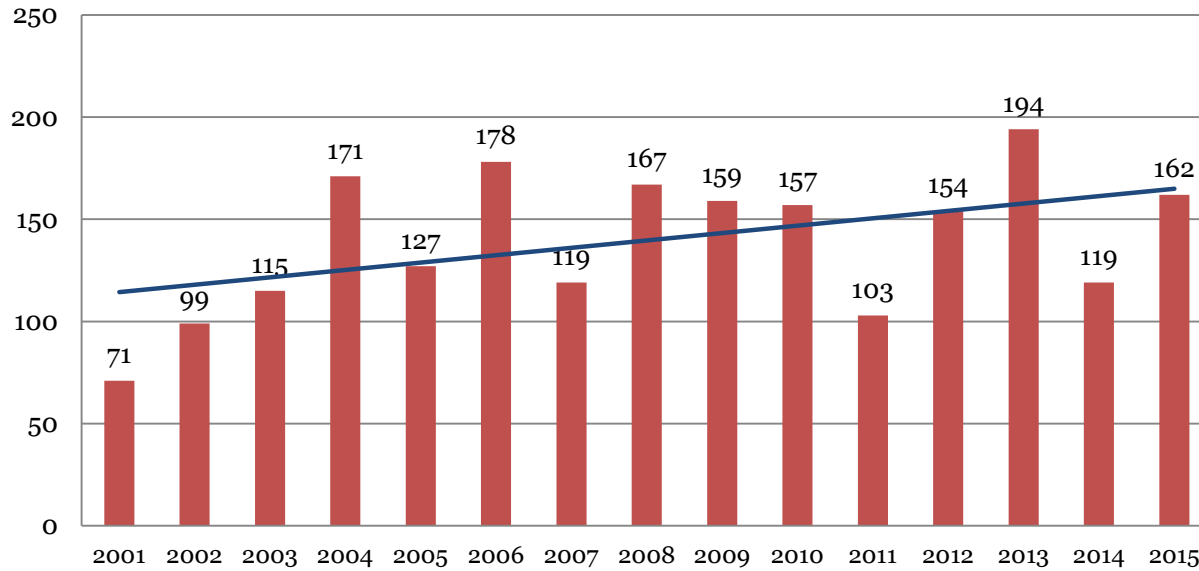
Einführung „Berechtigte frei“

Neubau Schranken

Anteil der Fremd-Kfz am Zartwitzer Kreuz in %



Radfahrer / Jahr / Tag am Zartwitzer Kreuz



Ausblick 2016

- Fortsetzung der Radwegesanierung (Schwarzenhof-Boek) durch Firma oder mit anzuschaffenden Wegepflegegerät
- Radwegeausbau Zietlitz-Zartwitz mit ELER-Förderung vorgesehen
- Reparatur Steg Wasserwanderrastplatz in Blankenförde
- Mobilitätsmanager beim Landkreis seit 1. März 2016 tätig
- 48 Stunden Mecklenburgische Seenplatte am 4. und 5. Juni 2016
- Konkretisierung der Planung für Erlebnispfad Windwurf Zwenzow
- Neugestaltung der Informationstafeln für den Müritz-Nationalpark
- Start 5. Kurs zertifizierter Natur- und Landschaftsführer im Herbst bei ausreichender Teilnehmerzahl
- NLP-Partner – Treffen, Marketing, Schulung
- Internationale Kontakte: Lettland (Anfang Mai), Europarc-Exkursion (Mitte Juni), Slowakei / Ukraine (Mitte Oktober, Förderverein)

Danke für die Aufmerksamkeit!

